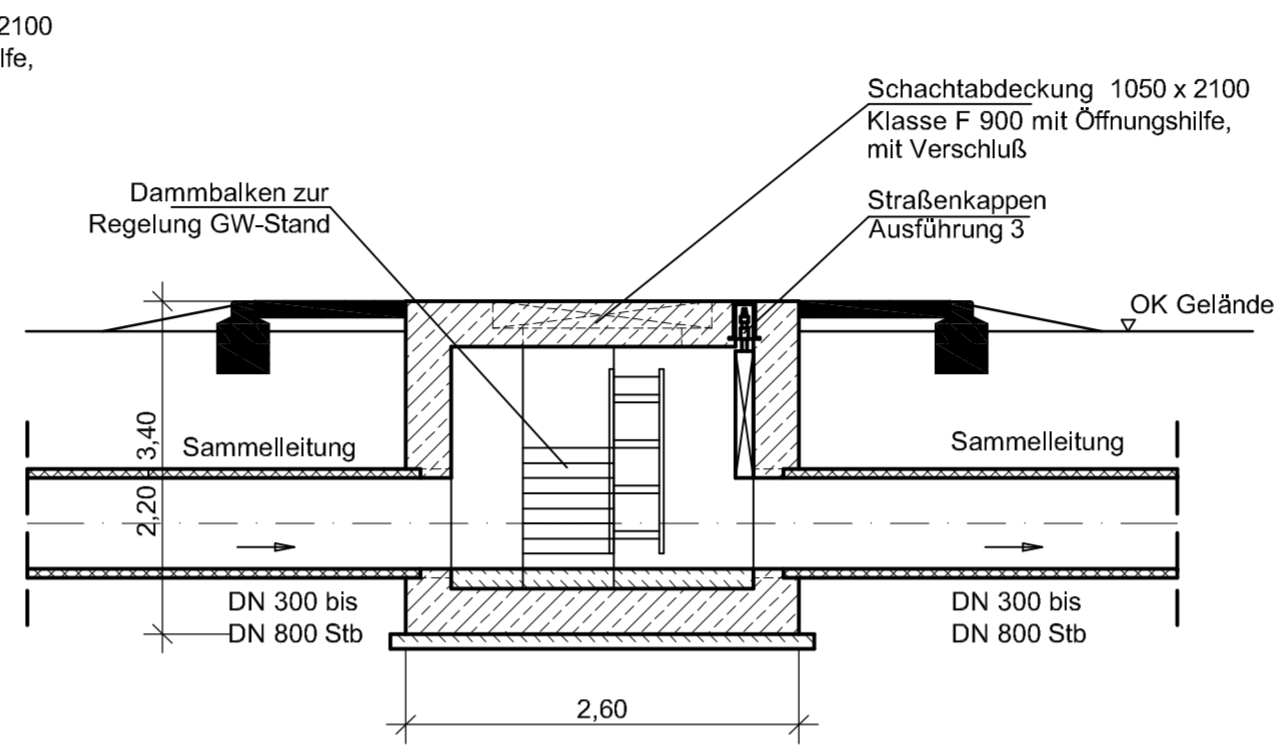
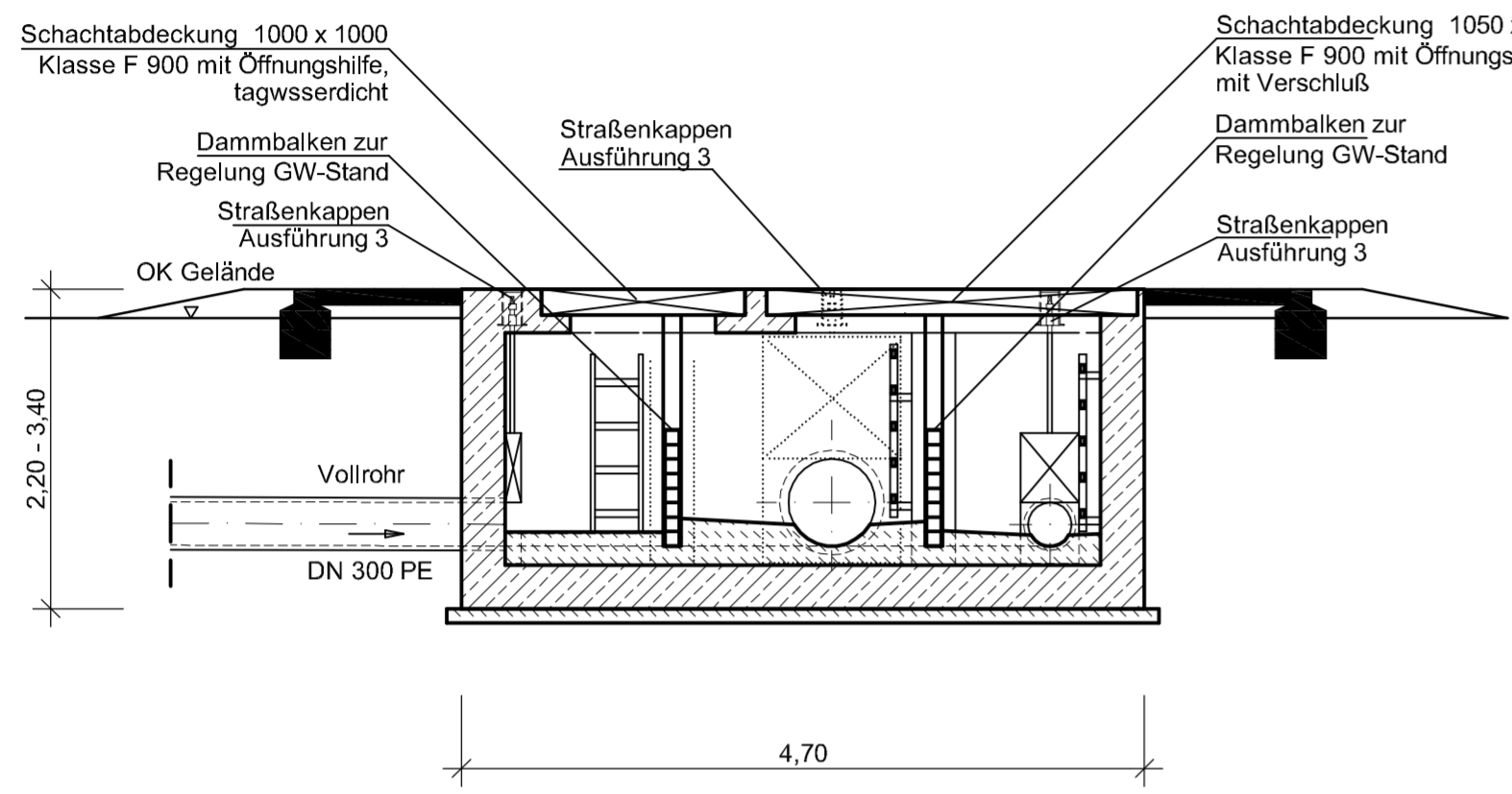
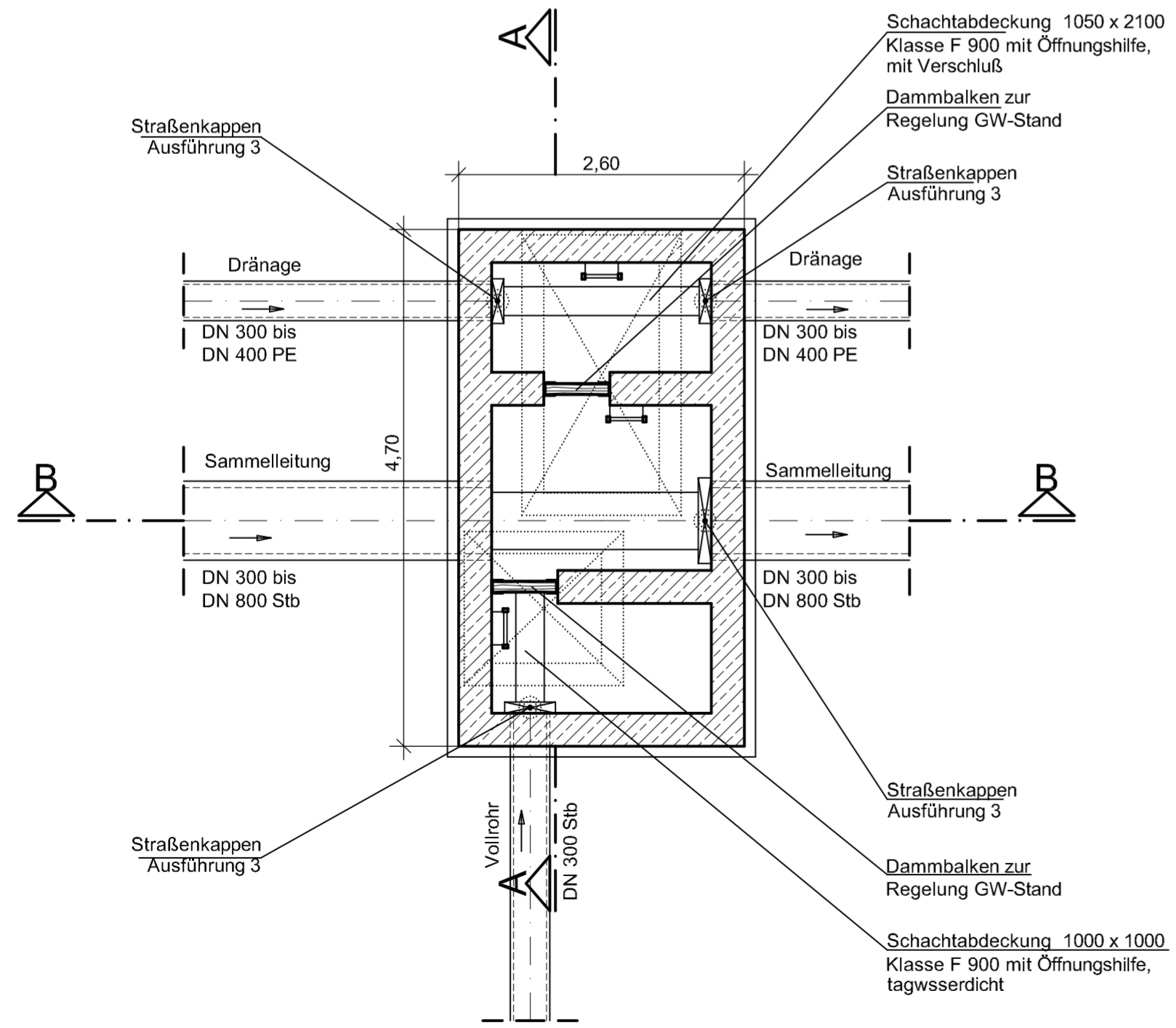


Schnitt A-A

Schnitt B-B



Grundriss



NACHRICHTLICH DARGESTELLT:
Bauwerk

Dieser Plan wird gem. §§ 8 ff. des Luftverkehrsgesetzes (LuftVG) festgestellt.
Regierung von Oberbayern
- Luftamt Südbayern -
[Signature]
Büchner
Ltd. Regierungsdirektor

Planfeststellungsverfahren
3. Start- und Landebahn
M Flughafen München

Objekt WASSERWIRTSCHAFTLICHE MASSNAHMEN GRUNDWASSERREGELUNG	Erläuterungsber.Nr. D1a/F6.1a - 001
Planart REGELPLAN SCHACHT ZUR GRUNDWASSERREGELUNG	Maßstab 1: 50

Planverfasser Dr. Blasy - Dr. Øverland Beratende Ingenieure GmbH & Co. KG Moosstraße 3 82279 Eching am Ammersee <i>[Signature]</i>	Bearb.	ALBRECHT
	Gezeich.	BREUNIG
	Geprüft	ALBRECHT
	Datum	24.07.2007

Flughafen München GmbH München, den20.08.2007	Geprüft	Datum	24.07.2007	Zeichen	BLOMEYER
		gez. i.V. Dr. Josef Schwendner gez. i.V. Nils Eichbaum		Anlage Nr.	D1a/F6.1a-2106