

**Zeichenerklärung:**

- Nutzungssignaturen:**
- W Wohngebiet
  - M Mischgebiet
  - Hauptgebäude
  - Nebengebäude

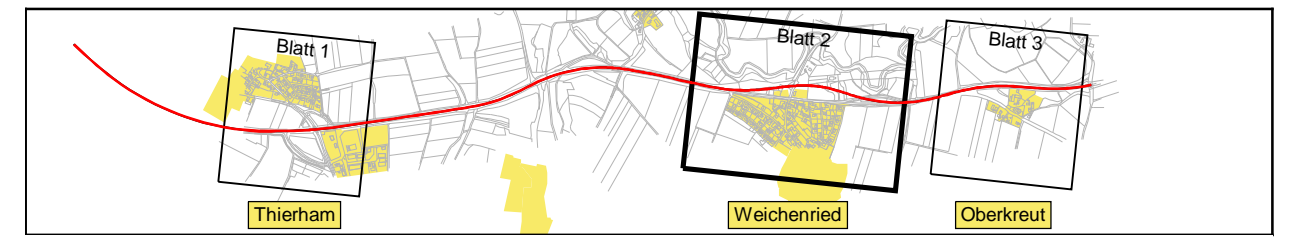
- Schallschutzelemente:**
- Lärmschutzwand
  - Lärmschutzwall
  - Fahrbahndamm
  - Einschnitt
  - Freifeldpunkt

**Berechnungspunkt mit Nummer und Ortskürz**

Gebietsnutzung	Grenzwert	
	Tagzeitraum	Nachtzeitraum
MI	64	54
berechnetes Stockwerk	1	61,7
	2	61,9
Immissionspegel Tagzeitraum dB(A)		56,5
Immissionspegel Nachtzeitraum dB(A)		56,8

**Variantenbeschreibung:**

Geschwindigkeiten: v(Pkw) = 100 km/h, v(Lkw) = 80 km/h  
 Splitmastixasphalt im Ortsbereich, D<sub>StrO</sub> = -2 dB(A)  
 Kein Lärmschutz



<b>emplan</b> Planung + Beratung im Immissionsschutz  Prinzregentenstr. 5 86150 Augsburg  Tel.: 0821/4551790, Fax: 0821/4550079 www.em-plan.com / E-Mail: info@em-plan.com	Datum:	Zeichen:	
	bearbeitet:	Oktober/15	Schartner
	gezeichnet:	Oktober/15	Schartner
	geprüft:	Oktober/15	Ertl

<b>Staatliches Bauamt Ingolstadt</b>  Elbrachtstraße 20 85049 Ingolstadt  Tel.: 0841/9346-0, Fax: 0841/9346-150, E-Mail: poststelle@stbain.bayern.de		bearbeitet:	Gez.:	-	extern
		gezeichnet:	Gez.:	-	extern
		geprüft:	Gez.:	10/15	Schönbrodt
		PSP Nr.:			
PSP Bez.:					
Dateiname:					

3			
2			
1			
Nr.	Art der Änderung	Datum	Zeichen

## PLANFESTSTELLUNG

Straßenbauverwaltung Freistaat Bayern  <b>Staatliches Bauamt Ingolstadt</b>  Straße / Abschn.-Nr. / Station: B 300_1510_0,000 - B 300_1510_4,132 PROJIS-Nr.:	Unterlage / Blatt-Nr.: 7 / 2a Lageplan zum Schallschutz Schallimmissionen im Prognose-Planfall 2030 o. LS  Maßstab: 1 : 2000
---	---

### B 300 Augsburg - Regensburg Ortsumfahrung Weichenried

aufgestellt: Staatliches Bauamt Ingolstadt  Mandat, Lfd. Baudirektor Ingolstadt, den 11.12.2015	Bestandteil des Planänderungsbeschlusses der Regierung von Oberbayern nach § 17d Satz 1 FStzG, Art. 76 Abs. 1 BayVwVfG vom 19.12.2017, Az. 32-4354.2-B300-006 München, 19.12.2017  Guggenberger Oberbürgermeister
---	--

