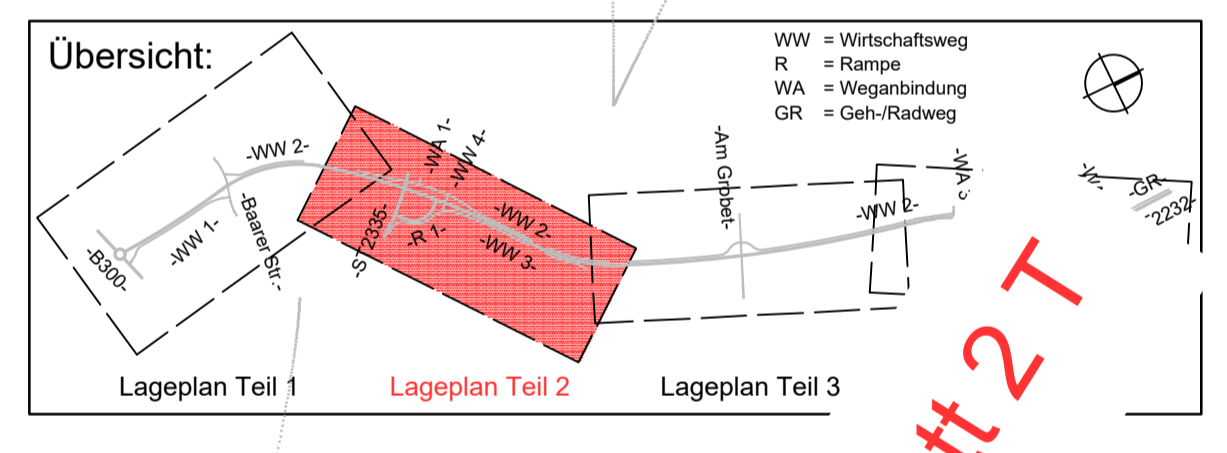


Zeichenerklärung:

- Grünfläche
- reines und allgemeines Wohngebiet, Kleinsiedlungsgebiet
- Kerngebiet, Dorfgebiet, Mischgebiet
- Gewerbegebiet, Industriegebiet
- Sondergebiete (Schulen, Heime, Krankenhäuser)
- Landesschutzgebiet
- Wasserschutzgebiet Zone II
- Naturdenkmal
- Gewässer
- Haupt- / Nebengebäude
- Gebäudeabruch
- Abbruch Asphaltdecke
- Einschnittsböschung
- Entwässerungsgraben
- Bankett
- Fahrbahn
- Bankett als Trennstreifen
- Geh- / Radweg
- Dammböschung
- Wirtschaftsweg
- Grünfläche
- Weg mit wassergebundener D.
- Entwässerungsleitungen
- Elementübergang mit Angabe der Station
- Neigungsbruchpunkt mit Angabe von Gefälle (%) und Steigung (°) in Prozent, Länge der Gefälle- bzw. Steigungsstrecke, Halbmesser, Tangentiallänge, Sichtmaß, Station und Höhe des Tangentialpunkts
- Leiteinrichtung für Tiere

- Bauwerkstypen:**
- 1.13.1 Straßen, Wege und Zufahrten
 - 1.13.1.1 Staatsstraße
 - 1.14 Öffentliche Feld- und Waldwege
 - 1.15 Geh- und Radweg
 - 1.2 Änderung bestehender Straßen / Wege / Zufahrten
 - 1.2.2 Bundesstraße
 - 1.2.3.1 Staatsstraße (Änderung)
 - 1.2.3.2 Sonstige Straßen und Wege (Änderung)
 - 1.2.3.3 Sonstige Straßen und Wege (Einziehung)
 - 1.2.4 Geh- und Radweg (Änderung)
 - 2 Bauwerke und Anlagen
 - 2.1 Über- und Unterführungen (Straße)
 - 2.1.2 Brücke / Durchlass
 - 2.1.6 Beseitigung von Bauwerken
 - 3 Entwässerung
 - 3.1 Entwässerung, freie Strecke
 - 3.3 Durchlass
 - 3.4.1 Regenrückhalte- mit Absatzbecken und Leichtflüssigkeitsabscheider (Unterlagen für die wasserrechtlichen Erlaubnisse sind in Anlage 13 enthalten)
 - 4 Leitungen (Anlagen Dritter in der Straße)
 - 4.3 sonstige Energieanlagen
 - 4.3.2 Gasleitung, bestehend
 - 5 Gewässerausbau
 - 6 Anlagen für Naturschutz
 - 6.22 Leiteinrichtung für Tiere
 - 7 Sonstige Maßnahmen
 - 7.1 Durchlass



Entwurfsbearbeitung:

WipflerPLAN
 Wipfler PLAN
 Planungsgesellschaft mbH
 Hohenzwiler Str. 121
 85276 Pfaffenlorenzen

Tel: 0 84 41 93 48-0
 Fax: 0 84 41 94 02 04
 www.wipflerplan.de
 info@wipflerplan.de

Zeichen:
 : ABr
 :12 SW
 :2012 WW

Nr.	Datum	Name

Auftraggeber: J Geisenfeld
 Straße: .32
 Ort: Nord-West
 Bau: au-km 4+186
 im Vohburg
 ois Bau-km 2+220

Unterlage: 7.1
 Blatt Nr.: 2
 Reg. Nr.:
 Datum:
 Zeichen:

gezeichnet
 geprüft
 bearbeitet
 gezeichnet
 geprüft

Lageplan
 Maßstab: 1:1000

gez. Staudter, 1. Bürgermeister

