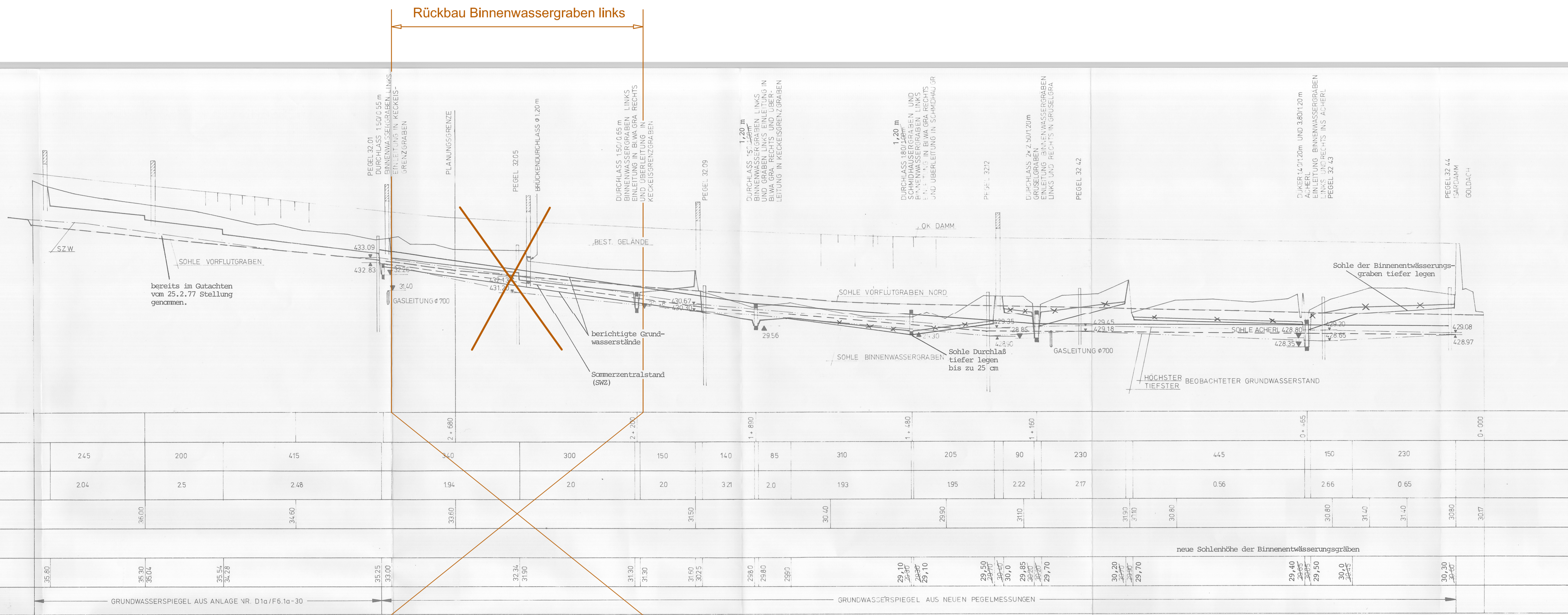
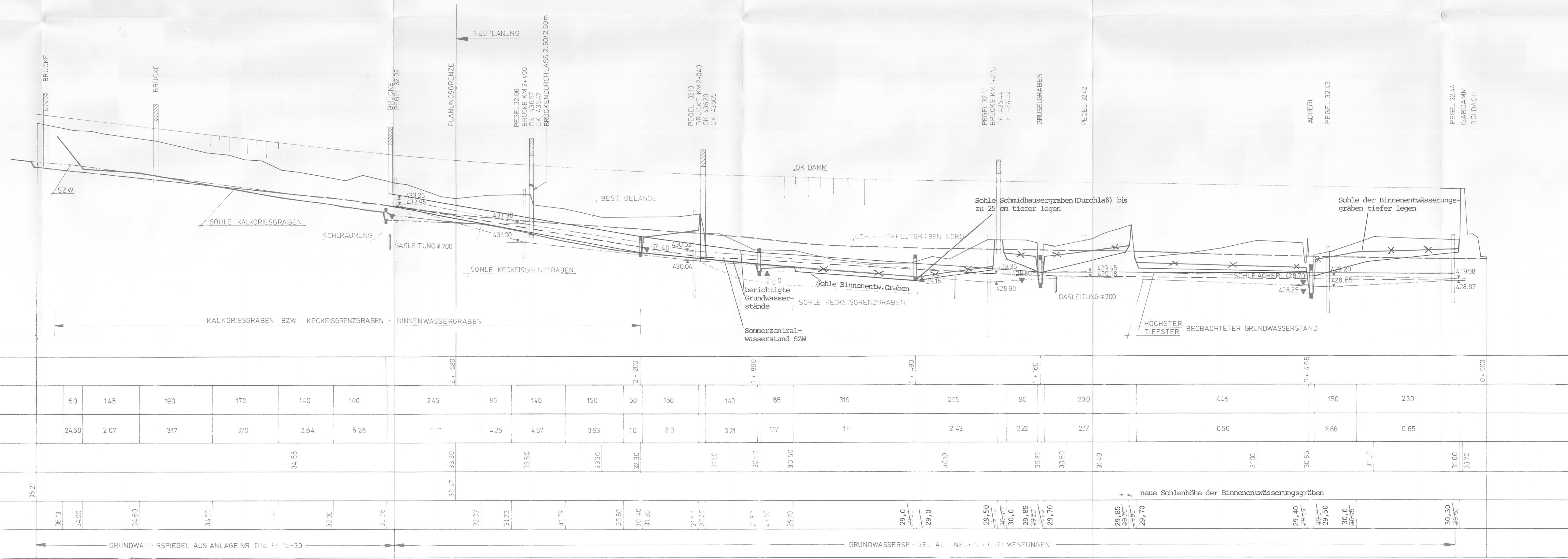


LÄNGSSCHNITT M=1:5000/100
BINNENWASSERGRABEN LINKS



LÄNGSSCHNITT M=1:5000/100
BINNENWASSERGRABEN RECHTS



Dieser Plan wird gem. §§ 8 ff. des Luftverkehrsgesetzes (LuftVG) festgestellt.
Regierung von Oberbayern - Luftfahrt Südbayern
Nils Eichbaum
Büchner
Ltd. Regierungsdirektor

TEKTUR ZU PLAN D1a/F6.1a-214
(PFB v.08.07.1979)
3. Start- und Landebahn

M Flughafen München

Planverfasser	Tektur	Bearb.	Albrecht
	Dr. Blas - Dr. Overland Ingenieurgesellschaft GMBH & Co. KG Munichstraße 3, 82279 Erding i.V. Nils Eichbaum	Gezeich.	Glowacz
		Geprüft	Albrecht

Flughafen München GmbH
München, den 20.08.2007
gez. i.V. Dr. Josef Schwendner
gez. i.V. Nils Eichbaum

X IN DIESEM PLAN AUFZUHEBEN

Flughafen München II Planfeststellungsunterlagen

Objekt	GEWÄSSERNEUORDNUNG FÜR DEN VORFLUTBEREICH NORD	Erläuterungsber.Nr.	D1a/F6.1a-204
Planart	LÄNGSSCHNITT BINNENWASSERGRABEN LINKS U. RECHTS	Maßstab	1: 5 000/100

Planverfasser	Bearb.	Eu.
INGENIEUR ARBEITSGEMEINSCHAFT DORSCH, MICHELE - SCHLEGEL i.V. Nils Eichbaum	Gezeichnet	<i>Schlegel</i>
	Geprüft	<i>Schlegel</i>
	Datum	FEB.1978

Flughafen München GmbH	Datum	Zeichen
München, den 31.3.78	MÄRZ 78	<i>Schlegel</i>
	Anlage Nr.	D1a/F6.1a-214

W. Bauer i.V. Bauer