

Sonntag, 17.06.2018, 07.00 - 14.00 Uhr

### ...zur Hochalm am Achenpass

Auf der pflanzen- und vogelkundlichen Bergwanderung führt Sie Henning Fromm (LBV Miesbach) und der Gebietsbetreuer Marco Müller ins Grenzgebiet zwischen Bayern und Tirol. Wer totholzreiche, vielfältige und artenreiche Bergwälder erleben möchte, ist bei dieser Wanderung richtig.

**Anmeldung erforderlich** bis 13.06. unter Tel. 0151/42231514, [gebietsbetreuer@lra-mb.bayern.de](mailto:gebietsbetreuer@lra-mb.bayern.de)

**Treffpunkt:** Wanderparkplatz „Stuben“, 83708 Kreuth, Stuben

Samstag, 07.07.2018, 10.00 - 14.30 Uhr

### ...in die „Gletscherlandschaft“ rund um den Plankenstein

Natürlich werden wir auf der Bergwanderung mit Marco Müller keinen Gletscher mehr antreffen. Sehr wohl werden wir uns aber in eine Landschaft begeben, in der die letzte Eiszeit viele Spuren, Pflanzen- und Tierarten „hinterlassen“ hat.

**Anmeldung erforderlich** bis 05.07. unter Tel: 0151/42231514, [gebietsbetreuer@lra-mb.bayern.de](mailto:gebietsbetreuer@lra-mb.bayern.de)

**Treffpunkt:** Bushaltestelle/Parkplatz „Kistenwinterstube“, Rottach Egern

Samstag, 07.07.2018, 14.00 - 16.30 Uhr

### ...zu den fliegenden Edelsteinen

Das Ampertal ist einer der wertvollsten Libellenlebensräume Bayerns. Entlang der Route gibt es unterschiedliche Libellenhabitats zu entdecken, und an Altwasser, Graben und Fluss lassen sich die farbenprächtigen Flugkünstler aus nächster Nähe beobachten. Entfällt bei schlechtem Wetter!

**Anmeldung** bis 06.07. unter Tel. 0173/5904410, [ampertal@gmx.de](mailto:ampertal@gmx.de)

**Treffpunkt:** Parkplatz an der Kläranlage Ampermoching, Grieslstraße, 85241 Hebertshausen

# Gebietsbetreuer in Bayern

Naturschutz.  
Für Dich. Von Ort.



Freitag, 13.07.2017, 18.00 - 19.30 Uhr

### ...zu den Orchideen der Streuwiesen bei Seebruck

Am Nordufer des Chiemsees finden sich artenreiche Streuwiesen in denen äußerst seltene Orchideenarten wachsen. Im Rahmen der Exkursion wird Dirk Alfermann einiges über den wertvollen Lebensraum Streuwiese erzählen und einzelne Pflanzenarten vorstellen.

**Treffpunkt:** 83358 Seebruck, Parkplatz Esbaum

**Kontakt:** Tel. 0861/58298, [gebietsbetreuer@chiemseegebiet.de](mailto:gebietsbetreuer@chiemseegebiet.de)

Samstag, 14.07.2018, 10.00 - 12.30 Uhr

### ...auf der Lechinsel

Am Lech bei Kinsau liegen Wasserkraftnutzung und naturnahe Lebensräume eng beieinander. Wir gehen der Frage nach, wie es hier gelang ursprüngliche Fluss-Natur zu bewahren und warum die Lechinsel Bestandteil des europaweiten Biotopverbundsystems "Natura 2000" ist.

**Treffpunkt:** Parkplatz Staustufe 8a, 86981 Kinsau

**Kontakt:** Tel. 08243/771 3940, [gebietsbetreuer@lebensraumlechtal.de](mailto:gebietsbetreuer@lebensraumlechtal.de)

Samstag, 06.10.2018, 08.30 - 10.30 Uhr

### ...beim EuroBirdwatch 2018 am Starnberger See

Mit Andrea Gehrold geht es am europaweiten Zugvogel-Wochenende 2018 zum Vogelschutzgebiet Starnberger See. Hier werden die rastenden Wasservögel und weitere Gäste aus dem hohen Norden vorgestellt.

**Treffpunkt:** Parkplatz Erholungsgebiet Kempfenhausen, Buzentaurweg, 82319 Starnberg

**Kontakt:** Tel. 08143/271168, [starnberger-see@lbv.de](mailto:starnberger-see@lbv.de)

Donnerstag, 11.10.2018, 12.30 - 14.00 Uhr

### ...in das Natura 2000 - Gebiet Loisach-Kochelsee-Moore

Wir besuchen das Natura 2000-Gebiet Loisach-Kochelseemoore, das nur 150 m westlich des Klosters Benediktbeuern beginnt. Auf den Wiesen brüten seltene Vogelarten. Die im Herbst gemähten Streuwiesen tragen Orchideen und viele andere Blütenpflanzen.

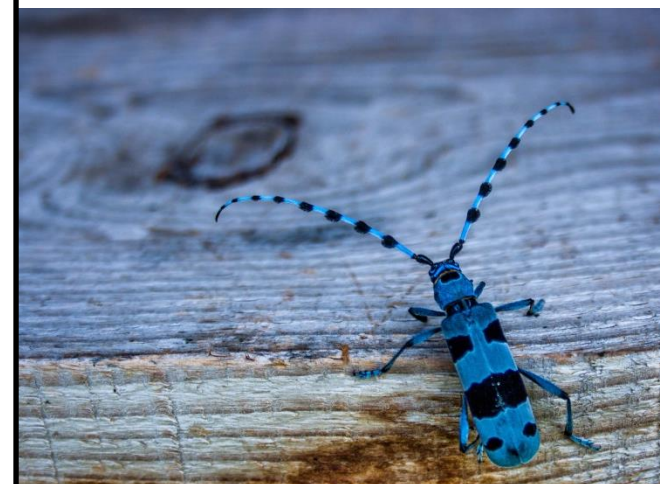
Zielgruppe sind Erwachsene, auch Familien können teilnehmen. Wir gehen überwiegend auf landwirtschaftlichen Wegen.

**Anmeldung:** Tel: 08857/88-705, [elisabeth.pleyl@zuk-bb.de](mailto:elisabeth.pleyl@zuk-bb.de)

**Treffpunkt:** Innenhof des Maierhofs, Kloster Benediktbeuern



## Mit den Gebietsbetreuern unterwegs...



## ...in Oberbayern

## 2018



Gebietsbetreuer  
in Bayern  
Naturschutz.  
Für Dich. Von Ort.



## Mit den Gebietsbetreuern unterwegs...



Bitte achten Sie auf festes Schuhwerk und wetterfeste Kleidung. Denken Sie ggf. auch an Getränke und Sonnenschutz. Wenn vorhanden, bringen Sie gern auch Fernglas und Foto-Kamera mit!

Samstag, 07.04.2018, 14.00 - 16.30 Uhr

### ...zu Frühlingsboten und Flussbaumeistern

Im April macht sich der Frühling schon deutlich bemerkbar im Ampertal. Die noch lichtdurchfluteten Auwälder duften nach Bärlauch und viele Frühlingsblumen sprenkeln den Boden. Aber auch die winterlichen Spuren des Bibers sind noch allgegenwärtig und zeugen von seiner Aktivität entlang des Flusses.

**Anmeldung** bis 06.04. unter Tel. 0173/5904410 oder [ampertal@gmx.de](mailto:ampertal@gmx.de)

**Treffpunkt:** Amperbrücke Amperpettenbacher Straße, 85778 Haimhausen

Samstag, 21.04.2018, 10.00 - 13.00 Uhr

### ...in die faszinierende Moorlandschaft im Königsdorfer Weidfilz

Das Königsdorfer Weidfilz zählt mit 250 Hektar zu den größten Hochmooren des Landkreises. Nur gut angepasste Tiere und Pflanzen können im extrem nassen und sauren Filz überleben. Von Birgit Weis Sie erfahren Sie, welche Arten hier leben und auch was Moore mit Klimaschutz zu tun haben.

Wasserfestes Schuhwerk und gute Trittsicherheit im Gelände sind erforderlich! Die Führung ist auch für Familien geeignet. Für eine kurze Pause bitte Brotzeit und Getränk mitnehmen.

**Treffpunkt:** Wanderparkplatz mit Mahnmahl an der Beuerberger Straße (St 2064)

**Kontakt:** Tel. 08171/27303, [gebietsbetreuung@lbv-toel.de](mailto:gebietsbetreuung@lbv-toel.de)



Mehr Infos zu den bayerischen Gebietsbetreuern online unter [www.gebietsbetreuer.bayern](http://www.gebietsbetreuer.bayern)

**Gebietsbetreuer in Bayern**  
Naturschutz.  
Für Dich. Vor Ort.

Samstag, 28.04.2018, 08.00 - 11.00 Uhr

### ...auf Vogelekursion im Bernrieder Park

An den Ufern des Vogelschutzgebiets Starnberger See streifen Sie mit Andrea Gehrold durch den uralten Baumbestand des Bernrieder Parks und lernen dort die verschiedenen Vogelarten und ihre Gesänge kennen.

**Treffpunkt:** Bernrieder Dampfersteg, 82347 Bernried

**Kontakt:** Tel 08143/271168, [starnberger-see@lbv.de](mailto:starnberger-see@lbv.de)

Samstag, 05.05.2018, 10.00 - 12.30 Uhr

### ...im lichten Kiefernwald

In der Lechaue Gründl erkunden wir einen der letzten lichten Kiefernwälder am Lech. Traditionelle Waldweide bewahrt hier den Lebensraum seltener Tiere und Pflanzen. Wir lernen einige dieser Arten kennen und erfahren mehr über das Zusammenspiel von Wald und Weide.

**Treffpunkt:** Schönegger Käsealm, 86984 Prem

**Kontakt:** Tel. 08243/771 3940, [gebietsbetreuer@lebensraumlechtal.de](mailto:gebietsbetreuer@lebensraumlechtal.de)

Donnerstag, 10.05.2018 (Christi Himmelfahrt)

### ...am Natur-Beobachtungsturm Dießen: Artenvielfalt vor unserer Haustür

Im Rahmen eines Infostandes mit Blick auf den Ammersee bringen Ihnen die Gebietsbetreuer Flora und Fauna näher. Mit Fernrohren können Sie den Blick über den See nach Andechs schweifen lassen, sowie Wasser- und Schilfvögel beobachten. Der Infostand findet von 13.00 bis 19.00 Uhr statt. Es ist keine Anmeldung erforderlich.

**Treffpunkt:** Natur-Beobachtungsturm Dießen, nur 500 m vom Dampfersteg / Seeanlagen entfernt. Jahnstrasse, 86911 Dießen a. Ammersee.

Freitag, 18.05.2018, 18.00 - 21.00 Uhr

### ...zu Braunkehlchen und blauen Schwertlilien: Biodiversität südlich des Ammersees

Am „internationalen Tag der Artenvielfalt“ führen wir Sie auf öffentlichen Wegen entlang der Ammer in die Raistingener Wiesen. In den Streuwiesen blühen die Sibirischen Schwertlilien. Mit Fernrohren suchen wir nach Braunkehlchen und hoffen auf ihren Balzgesang.

**Anmeldung erforderlich:** 08152/4250 oder unter [www.vhs-herrsching.de](http://www.vhs-herrsching.de)

**Treffpunkt:** 82396 Pähl-Fischen, Parkplatz an der Ammerbrücke zwischen Fischen und Dießen an der ST2056.

Freitag, 08.06.2018, 15.00 - 18.00 Uhr

### ...in das Natura 2000 - Gebiet Loisach-Kochelsee-Moore

Wir besuchen das Natura 2000-Gebiet Loisach-Kochelseemoore, das nur 150 m westlich des Klosters Benediktbeuern beginnt. Auf den Wiesen brüten seltene Vogelarten. Die im Herbst gemähten Streuwiesen tragen Orchideen und viele andere Blütenpflanzen.

Zielgruppe sind Erwachsene, auch Familien können teilnehmen. Wir gehen überwiegend auf landwirtschaftlichen Wegen.

**Anmeldung:** Tel: 08857/88-705, [elisabeth.plehl@zuk-bb.de](mailto:elisabeth.plehl@zuk-bb.de)

**Treffpunkt:** Innenhof des Maierhofs, Kloster Benediktbeuern

Freitag, 08.06.2018, 17.00 - 19.30 Uhr

### ...zur Vielfalt des Lebens im Irschener Winkel

Ganz im Süd-Westen des Chiemsees befindet sich der Irschener Winkel mit seinen angrenzenden Röhrichtflächen und Streuwiesen. Hier stellt Dirk Alfermann das bedeutende Wasser- und Schilfvogel-Brutgebiet und seltene Tier- und Pflanzenarten vor.

**Treffpunkt:** Medical Park Chiemsee, Birkenallee 41, 83233 Bernau-Felden.

**Kontakt:** Tel 0861/58298, [gebietsbetreuer@chiemseegebiet.de](mailto:gebietsbetreuer@chiemseegebiet.de)

#### Unsere Träger und Förderer:

- Bayerischer Naturschutzfonds
- Bezirk Oberbayern und die beteiligten Landkreise
- Landesbund für Vogelschutz in Bayern e.V.
- Landkreis Bad Tölz-Wolfratshausen
- Landkreise Eichstätt und Weißenburg-Gunzenhausen
- Landkreis Miesbach
- Landkreise Rosenheim und Traunstein
- Landkreise Weilheim, Landsberg, Starnberg, Fürstenfeldbruck
- Landschaftspflegeverbände Dachau und Fürstenfeldbruck
- Ökomodell Achenal e.V.
- Zentrum für Umwelt und Kultur Benediktbeuern e.V.



**leben.natur.vielfalt**  
die UN-Dekade